

**Соль Шюсслера № 9 – основная соль метаболических нарушений
и иммунодефицитов**

Элементы моей жизни!

Dr. Schüßler Salze



Основная биохимическая роль соли:

- Регуляция кислотно-щелочного состояния
- Регуляция обмена кислот (пируват, лактат, желчные кислоты, жирные кислоты)
- Буферизация кислот
- Обмен жиров
- Метаболизм глюкозы

Чувствительные клетки и ткани:

- Слизистые оболочки
- Желудочно-кишечный тракт
- Желчный пузырь
- Нервные волокна
- Лимфатическая система



Соль Шюсслера №9 Natrium phosphoricum



Депо в организме:

- Эритроциты
- Мышечная ткань
- Нервные волокна
- Межклеточное пространство

Иерархия дефицита

- Опорно-двигательный аппарат
- Сосудистое русло
- Нарушение сердечного ритма
- ЦНС, ПНС
- Ненасытный аппетит на сладкое и на жирные мучные изделия, белый сахар, высокая потребность в животных белках являются маркерами дефицита фосфата натрия. Потребность в кислых блюдах также указывает на его недостаток. Чувство усталости, в особенности после жирной пищи, хроническая усталость – одни из главных признаков хронического переокисления и тем самым дефицита фосфата натрия.



Dr. Schüßler Salze



Соль Шюсслера №9 Natrium phosphoricum



Кисотно-щелочной баланс – залог долголетия, бодрости и здоровья.

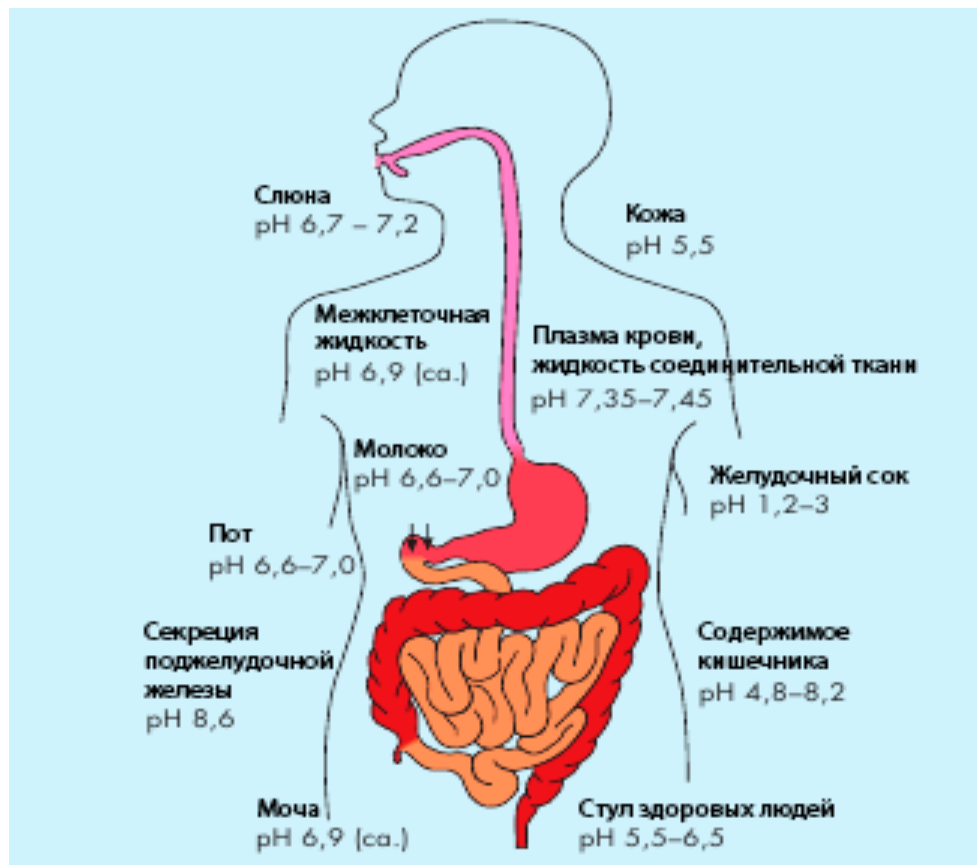
Соль Шюсслера №9 Natrium phosphoricum



Соль Шюсслера №9 Natrium phosphoricum



Человек с рН-уровнем крови 7,35 являющимся для него нормой, таким образом является **щелочным живым существом.**



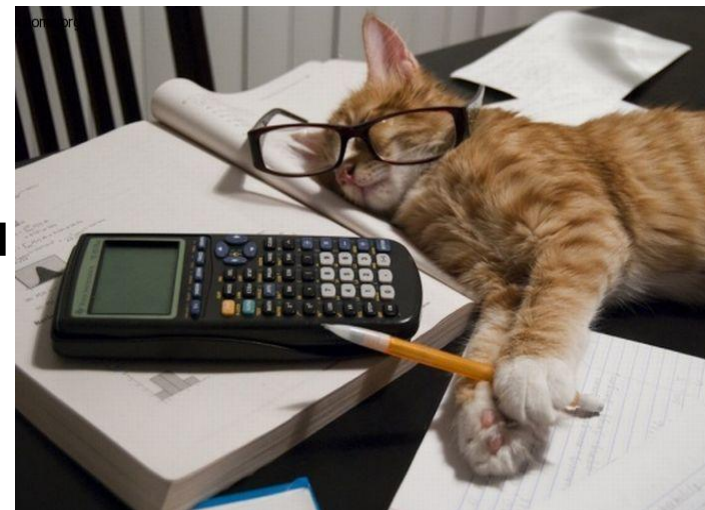
Dr. Schüßler Salze



Соль Шюсслера №9 Natrium phosphoricum



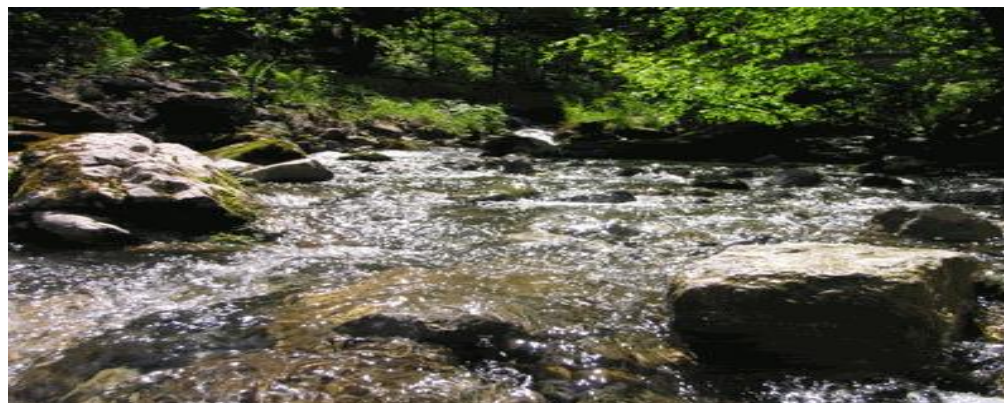
- КЩС регулирует дыхание, кровообращение, пищеварение, выделительные процессы, иммунитет, выработку гормонов и многое другое.
- Биологические процессы протекают правильно только тогда, когда **сохраняется определенный уровень pH.**
- В каждой из миллиарда клеток организма при выработке энергии постоянно образуется углекислота и другие кислоты, которые поступают с питанием, точнее, образуются при его переработке, и в результате жизнедеятельности организма.



Соль Шюсслера №9 Natrium phosphoricum



- В процессе жизнедеятельности организма требуются как кислые, так и щелочные продукты распада, причем кислотных продуктов образуется в 20 раз больше, нежели щелочных.
- Поэтому защитные системы организма, обеспечивающие неизменность его КЩР, "настроены" прежде всего на нейтрализацию и выведение прежде всего кислых продуктов распада.



Соль Шюсслера №9 Natrium phosphoricum



Основными механизмами поддержания этого равновесия являются:

- буферные системы крови:
 - карбонатная,
 - фосфатная,
 - белковая,
 - Гемоглобиновая
- респираторная (легочная) система регуляции
- Почечно - печеночная (выделительная) система.



Соль Шюсслера №9 Natrium phosphoricum



Фосфатная буферная система в организме

- Разлагает молочную кислоту на угольную кислоту и воду через респираторную систему (образуется оксигемоглобин, улучшается реология желчи);
- Через выделительную систему (почки) участвует в метаболизме мочевой кислоты (предупреждает образование уратов);
- Через печеночную систему- поддерживает метаболизм гликогена, мочевой кислоты и молочной кислоты (предупреждает заболевания ЖКТ, ревматизм и т.д.);
- Поддерживает усвоение жиров и белков через стенки кишечника (эмульгирование жирных кислот и образовании пептонов, которые легко захватываются лейкоцитами)- обеспечивает образование новых клеток, регулирует функциональное состояние лейкоцитов.

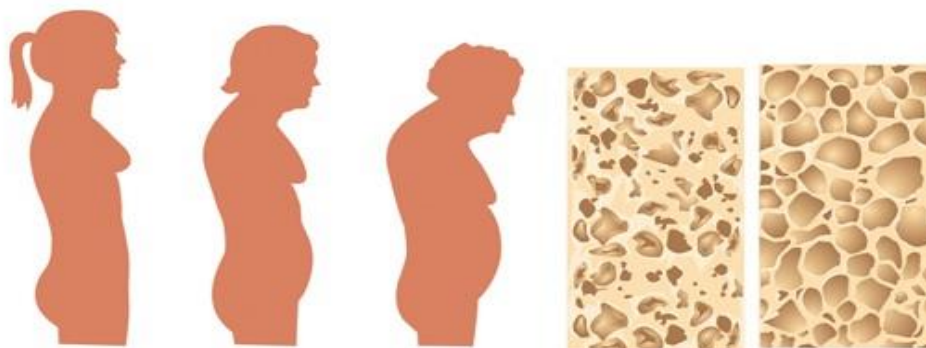


Соль Шюсслера №9 Natrium phosphoricum



Фосфатная буферная система в организме

Препятствует развитию остеопороза
(при истощении фосфатного буфера организм начинает использовать Ca, Mg, K костной ткани)



Соль Шюсслера №9 Natrium phosphoricum

Фосфатная буферная система в организме

- регулирует качество биохимических процессов
- восстанавливает усвоение питательных веществ
- улучшает настроение
- снимает депрессию.



Dr. Schüssler Salze



Соль Шюсслера №9 Natrium phosphoricum



Нарушения Кислотно-щелочного состояния (ацидоз)

- Заболевания сердечно-сосудистой системы, включая стойкий спазм сосудов и уменьшение концентрации кислорода в крови.
- Прибавление в весе и диабет.
- Заболевания почек и мочевого пузыря, образование камней.
- Снижение иммунитета.
- Увеличение поражающего воздействия свободных радикалов, которые могут способствовать онкогенезу.
- Хрупкость костей вплоть, до перелома шейки бедра, а также других нарушениях опорно-двигательного аппарата, как например, образование остеофитов (шпор).
- Появление суставных болей и болевых ощущений в мышцах, связанных с накоплением молочной кислоты.
- Общая слабость, нарушение сна



Соль Шюсслера №9 Natrium phosphoricum



Нарушения Кислотно-щелочного состояния (ацидоз)

- Ревматизм, пояснично-крестцовый радикулит, артриты
- Подагра, МКБ, ЖКБ, оксалатурия
- Патология Желудочно-кишечного тракта, гельминты
- Аллергические заболевания
- Сосудистые нарушения, напряжение мышц и сухожилий
- Лимфаденопатии
- КИСЛЫЙ вкус у отрыжки, рвотных масс, у содержимого желудка; кислый запах у стула, у белей; а также у мокроты, пота и т.д.
- Склонность к ацидозу развивается у детей, которых кормили сверх меры молоком и сахаром.
- Нарушение переваривания жирной пищи.
- Лейкоцитоз



Соль Шюсслера №9 Natrium phosphoricum



Повышенное содержание кислот:

- Проблемы с кожей и печенью.
- Сильный и неприятный запах изо рта и тела.
- Активизация жизнедеятельности паразитов.
- Разнообразные аллергические реакции
- Обострение хронических заболеваний.
- Запоры и другие проблемы с кишечником.



Соль Шюсслера №9 Natrium phosphoricum



Соль Шюсслера № 9
восстанавливает кислотно-щелочное равновесие
организма.

Соль Шюсслера №9 Natrium phosphoricum



КЩР В ОРГАНИЗМЕ	КЛИНИЧЕСКОЕ применение
Нейтрализация кислот - основной фосфатный буфер в крови и почках	<ol style="list-style-type: none">1. Диспепсии2. Микозы3. Подагра4. Ревматизм5. Холе- и нефролитиаз6. Иммунитет7. Гнойные процессы в организме
Влияние на состав лимфы	<ol style="list-style-type: none">1. Лимфаденомегалия2. Текучесть лимфы
Жировой обмен	<ol style="list-style-type: none">1. Жирная кожа, волосы2. Избыточный вес3. Атеросклероз
Обмен молочной кислоты	<ol style="list-style-type: none">1. Мышечные боли2. Желудочно-кишечная патология
Структурное изменение нервного волокна	<ol style="list-style-type: none">1. Невриты2. Невралгии3. Нейропатии3. Бруксизъм

Dr. Schüßler Salze



Соль Шюсслера №9 Natrium phosphoricum

СШ №9 Natrium phosphoricum

Основное вещество при

Нервно-артритическом диатезе

Синдромы:

- Неврастенический (легко возбудимые дети с неуравновешенной психикой, склонны к повышенной тревожности, страхам, тикам, гиперкинезам)
- Кожный (крапивница, экзема, часто склонны к развитию пищевой аллергии)
- Обменный (нарушение обмена мочевой кислоты, углеводного и жирового обмена, склонность к кетоацидозу)
- Спастический (спазмы сосудов головного мозга, ДЖВП, кишечные колики с раннего возраста, спазм бронхов с развитием бронхиальной астмы)



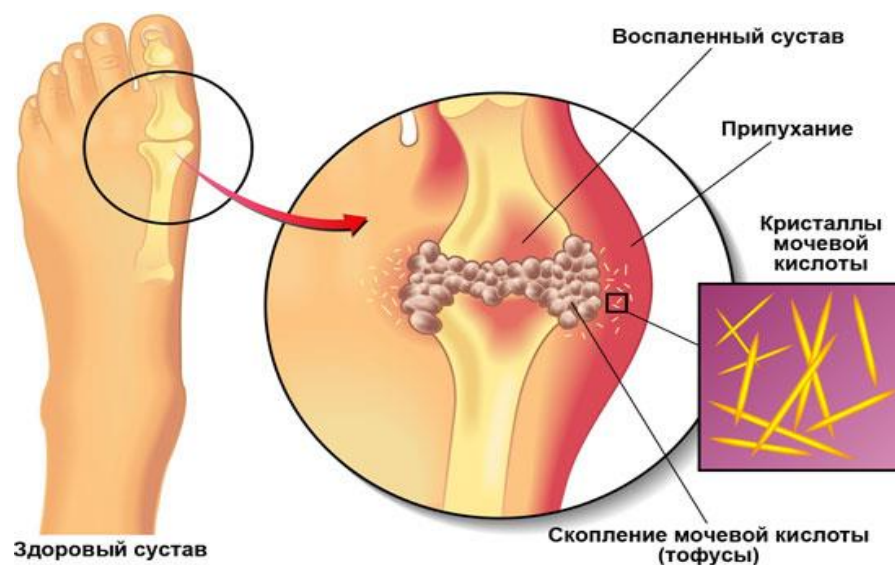
Соль Шюсслера №9 Natrium phosphoricum



СШ №9 Natrium phosphoricum
Основное вещество при подагре



Рекомендуемые комбинации:
СШ № 9, 8, 11, 12
При остром воспалительном
процессе: СШ №3 в горячем
виде, затем в течение 5 дней по
8 таб. в течение дня



Соль Шюсслера №9 Natrium phosphoricum



СШ №9 Natrium phosphoricum

Оказывает помощь при поражении периферических нервных волокон

Показан при

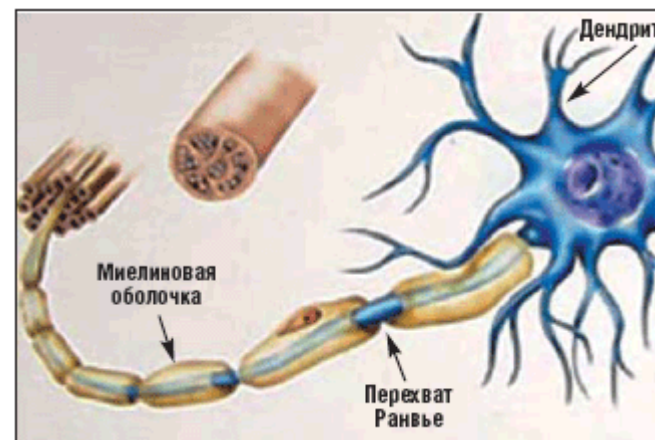
- Невралгии
- Невритах
- нейропатиях

Рекомендуемые комбинации:

СШ№ 9+5 (утро)

СШ№ 11(день)

СШ№ 7+2 (перед сном)



Соль Шюсслера №9 Natrium phosphoricum



СШ №9 Natrium phosphoricum

можно рекомендовать новорожденным и детям раннего возраста с перинатальной гипоксией для оптимизации обменных процессов в центральной нервной системе.



Соль Шюсслера №9 Natrium phosphoricum



СШ №9 Natrium phosphoricum

Оказывает помощь при нарушении иммунного ответа

Применяется при

- Нагноениях или плохо заживающих ранах
- В случаях возникновения рекуррентных заболеваний у детей и взрослых,
- Вялотекущих раневых и воспалительных процессах
- Стойких грибковых инфекциях (в сочетании с СШ№5, при онихомикозах – в сочетании с СШ№1,8, при шелушащейся коже – в сочетании с СШ№6)
- Паразитарной инвазии



Соль Шюсслера №9 Natrium phosphoricum



СШ №9 Natrium phosphoricum

Основное вещество при

- холелитиазе,
- нефролитиазе

Рекомендуемая комбинация

СШ№8 (утро)

СШ№9 (день)

СШ№6+10 (вечер)

СШ№2+7 (перед сном)



Соль Шюсслера №9 Natrium phosphoricum



СШ №9 Natrium phosphoricum

Оказывает помощь в сохранении эластичности сосудистой стенки и сохранению нормальной вязкости крови



Показание к применению:

- Варикозно расширенные вены (в сочетании с СШ№1)
- Тромбообразование (в сочетании с СШ№4, 1)
- Склеротические изменения сосудов (в сочетании СШ№6)



Dr. Schüssler Salze



Соль Шюсслера №9 Natrium phosphoricum



СШ №9 Natrium phosphoricum

непосредственно влияет на процессы пищеварения:
устраняет боли в желудке и кишечнике.

Показания к применению:

- диспептические расстройства
- изжога,
- отрыжка кислым,
- кислой рвоте,
- болях или спазмах в желудке и кишечнике,
- стеаторея
- урчании и метеоризме (особенно после употребления жирной пищи и молока)
- диареях с кислым запахом



© by Deutsche Homöopathie-Union

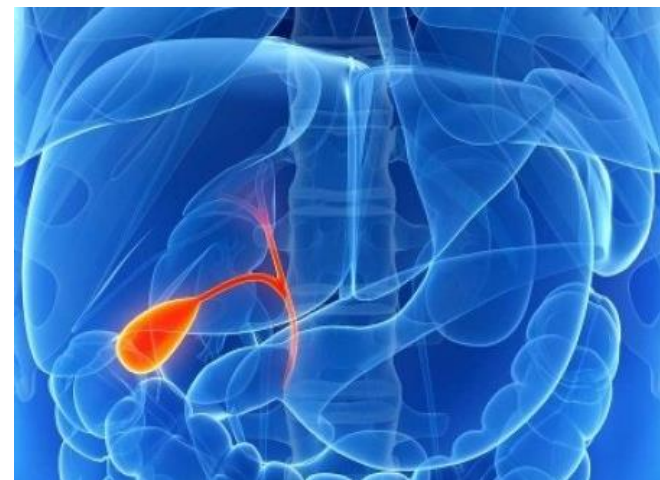
Соль Шюсслера №9 Natrium phosphoricum



СШ №9 Natrium phosphoricum

непосредственно влияет на процессы пищеварения

- стимулируя образование желчных кислот,
- препятствовать сгущению желчи.



Соль Шюсслера №9 Natrium phosphoricum



СШ №9 Natrium phosphoricum

Основное вещество жировых желез .

Выделение жира, жирная кожа или жирные волосы точно так же указывают на большую потребность в фосфате натрия, как и слишком малое выделение жира, нежирная кожа или сухие волосы.



Показания к применению:

- Жирная кожа с повышенным образованием кожного сала
- Расширенные поры
- Розовые угри
- Гнойнички
- Угри и комедоны



В сочетании с СШ№5, 6, 12

Dr. Schüßler Salze



Соль Шюсслера №9 Natrium phosphoricum



СШ №9 Natrium phosphoricum

Основное вещество при повышенной потливости со стойким выраженным неприятным запахом

Выделения кислот через кожу – это один из экскреторных путей организма.

Подавление этого процесса приводит к накоплению кислот в организме с последующим образованием камней

СШ№9 в сочетании с СШ№11, СШ№8



Соль Шюсслера №9 Natrium phosphoricum



Рекомендуемые схемы:

При ночной потливости –

СШ№2, СШ№7

При водянистой потливости ладошек и ступней –

СШ№8, СШ№11

При вонючем кислом поте –

СШ№9, СШ№11



Dr. Schuster Salze



Соль Шюсслера №9 Natrium phosphoricum



СШ №9 Natrium phosphoricum

Является основным веществом для утилизации углеводов:

Неконтролируемый аппетит на сладкое и на мучные изделия, белый сахар – маркер дефиците СШ№9



Соль Шюсслера №9 Natrium phosphoricum



СШ №9 Natrium phosphoricum

Является основным веществом для расщепления жиров:

Жиры, как и углеводы, - это «поставщики» энергии; это «строительные» вещества для многочисленных биосинтезов.

При хроническом переокислении организма в результате дефицита фосфата натрия, резко замедляется обмен жирных кислот.

Происходит отложение жира, ожирение. Так называемые «висячие щеки» являются на лице типичным признаком дефицита фосфата натрия.



Соль Шюсслера №9 Natrium phosphoricum



СШ №9 Natrium phosphoricum

Является основным веществом для расщепления жиров:

Дефицит этого минерального вещества обнаруживается в непереносимости жиров, плохом переваривании жиров, случаях слабости и недомогания после жирной пищи



© by Deutsche Homöopathie-Union

Dr. Schüßler Salze



Соль Шюсслера №9 Natrium phosphoricum



СШ №9 Natrium phosphoricum

Является основным веществом для регуляции жирового обмена:

Регуляция содержания триглицеридов в крови – профилактика атеросклероза

В сочетании с СШ№6, 10, 4



Соль Шюсслера №9 Natrium phosphoricum



Лимфа

При повышении кислотности лимфы, возможно изменение структуры белка, в частности, фибриногена.

Это может привести к развитию лимфаденопатии

СШ №9 Natrium phosphoricum может эффективно устранить увеличение лимфатических узлов, особенно шейных и подмышечных.

Применяется как внутрь, так и наружно, в виде мази .



© by Deutsche Homöopathie-Union

Соль Шюсслера №9 Natrium phosphoricum



Продукты, богатые фосфатом натрия:

Свекла, сельдерей, крапива, бобы, зеленая фасоль, морковь, лук-порей, картофель, брюссельская капуста, зелень цикория.

Специи:

Чабрец, анис, перец, базилик, розмарин, петрушка, тимьян, лук.



Соль Шюсслера №9 Natrium phosphoricum



- Часто ли вы испытываете сильную потребность в сладком или выпечке?
- Жирная ли у вас кожа?
- Быстро ли у вас жирнеют волосы?
- Есть ли у вас черные угри?
- Склонны ли вы к гнойничковым сыпям?
- Подвержены ли вы суставным болям?
- Часто ли вы ощущаете усталость и истощение?
- Есть ли у вас нарушение ритма сердца?
- Легко ли вы просыпаетесь по утрам?
- У вас повышенная эмоциональная чувствительность?
- Навязываете ли вы свои интересы другим?
- Свойственно ли вам недовольство другими?
- У вас низкая самооценка?



Соль Шюсслера №9 Natrium phosphoricum



«Сколько времени нужно
выводить кислоты,
употреблять минеральные
вещества и осуществлять
щелочной уход за телом?»

Ответ на него краток:

«Всю жизнь!»





a caring cure

Спасибо за внимание!

Dr. Schüßler Salze



Соль Шюсслера №9 Natrium phosphoricum



Согласно д-ру Шюсслеру фосфат натрия является важным минеральным веществом для кислотного гидролиза в организме. При дефиците фосфата натрия происходит загрязнение кислотами.

➤ Хронические перегрузки кислотами:

- В качестве щелочного соединения минеральных веществ фосфат натрия помогает расщеплять образовавшуюся в мускулатуре молочную кислоту и, благодаря этому, разгружает организм при переокислении.

- Согласно д-ру Шюсслеру, фосфат натрия имеет прямую связь с мочевой кислотой. При хроническом дефиците этого соединения минеральных веществ могут происходить приступы подагры. При подагре и ревматизме суставов фосфат натрия является основным биохимическим средством.

- Согласно Хикетиру, фосфат натрия является составной частью нервных путей. Его дефицит может иметь следствием невралгические боли.

- Хроническое переокисление основной субстанции ослабляет иммунную систему. При нарушениях иммунной защиты, в частности при грибковых заболеваниях, необходимо применение фосфата натрия для укрепления конституции.

- Фосфат натрия оказывает помощь при камнях почек и желчного пузыря, так как они оцениваются как явный признак перегрузки кислотного буфера.

➤ Острые перегрузки кислотами:

- Согласно д-ру Шюсслеру, фосфат натрия является лечебным средством от болезней, обусловленных избытком молочной кислоты. Кислая отрыжка, кислая рвота, поносы желтоватого цвета и боли или спазмы в желудке.

- Кислые выделения через кожу или мочу появляются при дефиците фосфата натрия, точно так же подростковые угри или нагноения.

➤ Фосфат натрия является биохимическим минеральным веществом для жирового обмена. Он требуется в организме для гидролиза (расщепления) жиров на жирные кислоты. Дефицит этого минерального вещества приводит к недомоганиям после богатой жирами пищи, выделению жира, отложению жира, которые могут проявляться в виде ожирения или изменения крови.

➤ Согласно д-ру Шюсслеру, фосфат натрия является в биохимии важным минеральным веществом для лимфы. Кислотные загрязнения в организме загрязняют лимфу и могут способствовать возникновению опухолей лимфатических узлов.

Соль Шюсслера №9 Natrium phosphoricum



КЩР В ОРГАНИЗМЕ	КЛИНИЧЕСКОЕ применение
Нейтрализация кислот - основной фосфатный буфер в крови и почках	<ol style="list-style-type: none">1. Диспепсии2. Микозы3. Подагра4. Ревматизм5. Холе- и нефролитиаз6. Иммунитет7. Гнойные процессы в организме
Влияние на состав лимфы	<ol style="list-style-type: none">1. Лимфаденомегалия2. Текучесть лимфы
Жировой обмен	<ol style="list-style-type: none">1. Жирная кожа, волосы2. Избыточный вес3. Атеросклероз
Обмен молочной кислоты	<ol style="list-style-type: none">1. Мышечные боли2. Желудочно-кишечная патология
Структурное изменение нервного волокна	<ol style="list-style-type: none">1. Невриты2. Невралгии3. Нейропатии3. Бруксизъм

Dr. Schüßler Salze



Соль Шюсслера №9 Natrium phosphoricum

